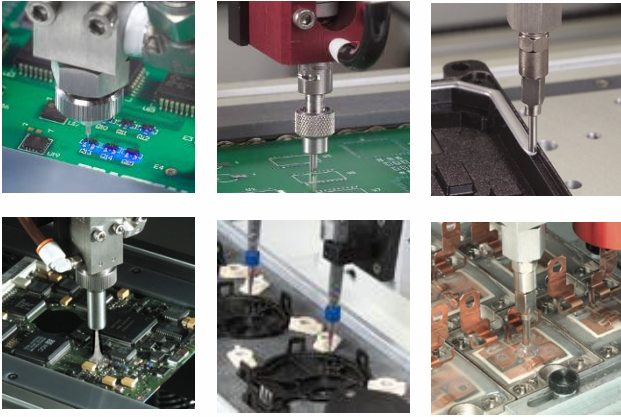




WHERE
PRECISION
DRIVES
PRODUCTION



PVA简介

PVA 是全球化的选择性涂覆系统,创新的流体点胶方案和精密阀门技术的制造商, 尽管环球制造业局势不断地变化, PVA 始终承诺提供优异的产品和卓越的全球技术支持给客户。

产品系列

涂覆/点胶系统 · 阀门 · 固化炉 · 耗材 · 烟雾过滤 · 更多 ·

应用领域

电子制造 · 汽车电子 · 航空航天 · 通用封装 · 医疗产品 · 可持续能源消费产品 · 军事 / 国防

产品指南

选择性敷形涂覆点胶系统

- PVA350 桌面型选择性涂覆系统
- PVA650 选择性涂覆系统
- PVA2000 选择性涂覆系统
- PVA3000 自动化点胶系统
- PVA6000 涂覆点胶系统

微电子(底部填充, 焊锡膏, 封装)

- PVA350 桌面型SMT点胶系统
- PVA650MD SMT精密点胶系统

双组分点胶

- MX3000 / MX4000 齿轮泵混胶系统
- MX1000 / MX1500 柱塞泵混胶系统

光学胶贴合

- PVA710 光学水胶贴合系统

点胶耗材

- 点胶针头和管件
- 静态/动态混胶管

PVA 产品总览

阀门选配

- FCM 系列微量点胶阀
- FCS 系列低雾化喷涂阀
- FC 系列针式点胶阀
- SVX 螺杆阀
- MV 系列撞针阀
- CA 系列隔膜阀
- PC 系列双组份混胶阀
- VPX 系列容量泵阀
- CF 系列水帘(非雾化)阀



FCS300-ES

FCM100

手持/桌面点胶器

- 针筒式点胶阀及控制器
- 针筒式点胶阀及支架
- 定制化解决方案



SVC100

在线式 固化炉

- IR2000 远红外线固化隧道炉
- UV1000 紫外光固化炉
- UV2000 紫外光固化炉
- UV5000 紫外面光源固化炉



UV2000

定制自动化

- 选择性焊接
- 异型件取放
- 自动装螺钉
- 自动光学视觉检查



PVA-2LTUV

流体输送 容器/压力泵

- PVA-1LBCA 1 磅瓶装压力容器
- PVA-1LTUV 1 升瓶装压力容器
- PVA-2LTUV 2 升瓶装压力容器
- PVA10G 10 加仑不锈钢压力桶组件
- DPCC 流体循环稳压输送泵系统
- PVA-1GPU 1 加仑液压注胶泵
- CP 系列中高粘度流体输送泵



FX800

Fume Filtration

- FX800 烟雾过滤系统

One Mustang Drive
Cohoes NY 12047
tel 518 371 2684
fx 518 371 2688
www.pva.net

选择性涂覆设备



PVA350

PVA650

PVA2000

PVA6000

重复性	.025mm	.025mm	.025mm	.025mm
最大速度	500mm/sec	670mm/sec	670mm/sec	670mm/sec
解码器分辨率	5 micron	5 micron	5 micron	5 micron
驱动架构	闭环监控直流伺服电机 精密滚珠丝杠	闭环监控直流伺服电机 精密滚珠丝杠	闭环监控直流伺服电机 精密滚珠丝杠	闭环监控直流伺服电机 精密滚珠丝杠
最大加速度	0.25 g	0.5 g	0.5 g	0.5 g
行程				
初始 XY 轴行程	400mm x 400mm	500mm x 500mm	500mm x 500mm	500mm x 500mm
Z 轴行程	90mm	90mm	100mm	100mm
送板机构				
轨道类型	N/A	皮带或链条	皮带或链条	皮带或链条
最小轨道宽度	N/A	50mm	50mm	50mm
轨道上方空间	70mm	70mm	62mm (标准) 100+mm (可选)	75mm (标准) 100+mm (可选)
轨道下方空间	80mm	70mm	100mm (标准)	100mm (标准)
轨道高度	N/A	940mm to 965mm	940mm to 965mm	940mm to 965mm
通讯协议	N/A	SMEMA	SMEMA	SMEMA
标准电路板尺寸	最大 380mm 依据选配项	50mm-457mm 依据选配项	50mm-457mm 依据选配项	50mm-457mm 依据选配项
厂务要求				
电源	120 to 240 VAC, 50/60hz	120 to 240 VAC, 50/60hz	120 to 240 VAC, 50/60hz	120 to 240 VAC, 50/60hz
气压	<10 CFM at > 80 PSI (5.5 bar) 5 微米过滤	<10 CFM at > 80 PSI (5.5 bar) 5 微米过滤	<10 CFM at > 80 PSI (5.5 bar) 5 微米过滤	<10 CFM at > 80 PSI (5.5 bar) 5 微米过滤
外形尺寸	945mm x 832mm x 794mm	1219mm x 941mm x 1607mm	1219mm x 1097mm x 1651mm	1219mm x 1257mm x 1687mm
排风量	最小 300cfm (8.5 立方米每分钟)	最小 300cfm (8.5 立方米每分钟)	最小 300cfm (8.5 立方米每分钟)	最小 300cfm (8.5 立方米每分钟)
其他选项				
伺服四轴旋转	可选	可选	可选	可选
条形码读取	可选	可选	可选	可选
编程相机	可选	可选	可选	可选
XY 基准点相机	可选	可选	可选	可选
推拉台	可选	可选	可选	可选
强排风机	可选	可选	可选	可选
PathMaster 软件	标准	标准	标准	标准
离线编程	标准	标准	标准	标准
在线电脑	可选	标准	可选	标准
流量监控计	可选	可选	可选	可选
双头/多头配置	可选	可选	可选	可选
定制部件	可选	可选	可选	可选

PVA 专利

PVA 拥有四项美国专利，包括业界唯一真正的结合阀门倾斜的伺服控制第四旋转轴系统 (4 轴专利号 - #6447847) 和低雾化喷涂技术 (ES 阀门专利号 - #6523757)。

